

DES PRESTATIONS POUR UNE LIBERTÉ TOTALE

- Garantie complémentaire de 12 ou 24 mois (jusqu'aux 12 ans ou 80.000 km de ta moto)
- Prise en charge étendue des frais de réparation
- Remboursement selon la valeur vénale
- Valable dans toute l'Europe
- Sécurité de planification élevée
- Participe au maintien de la valeur de ta moto
- Garantie cessible lors de la vente de la moto
- Mise en oeuvre simple auprès de ton distributeur

VOYAGER EN
TOUTE SÉCURITÉ



PIONEERING SINCE 1903

EXEMPLE À NE PAS SUIVRE !

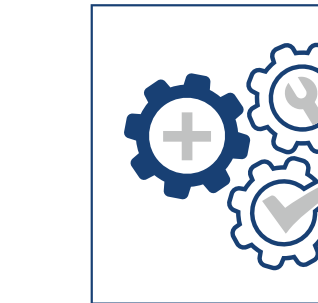
Les pilotes représentés sont des pilotes de moto professionnels. Les photos ont été prises sur des circuits fermés ou sur des routes barrées. Husqvarna attire l'attention de tous les motocyclistes sur l'importance de porter les vêtements de protection prescrits (casque homologué, gants, blouson, pantalon et bottes) et la nécessité de rouler de manière responsable, en conformité avec le code de la route.

Les motos présentées dans ce catalogue sont uniquement destinées à la circulation routière dans leur version homologuée. L'achat et la mise en service d'une moto nécessite obligatoirement le respect des consignes et des avertissements de danger du manuel d'utilisation (notamment les limitations de vitesse). Certains articles de la gamme Husqvarna Motorcycles peuvent ne pas être autorisés pour une utilisation sur route publique dans certaines circonstances (variable en fonction des pays). Pour des informations détaillées, consultez votre distributeur Husqvarna agréé. Les motos présentées en photo peuvent différer du modèle de série sur certains détails et certaines sont équipées d'options contre supplément. Toutes les indications sur le volume de livraison, l'aspect, les performances, les dimensions et les poids des motos ne sont pas contractuelles et peuvent contenir des erreurs de saisie ou d'impression ; elles sont donc faites sous réserve de modification. Veuillez tenir compte du fait que les spécifications des modèles peuvent varier d'un pays à un autre.



© 2020, Husqvarna Motorcycles GmbH

Fotos: R. Schedl, H. Mitterbauer BE/FR - 109442.2 - 08/2020 - M196



EXTENDED WARRANTY

EXTENSION DE GARANTIE POUR TA HUSQVARNA



Husqvarna Motorcycles GmbH
Stallhofnerstraße 3
5230 Mattighofen, Austria
www.husqvarna-motorcycles.com



BE-FR



LA SÉCURITÉ ET LA QUALITÉ

GARANTIE POUR MOTOS NEUVES ET D'OCCASION

Avec une moto de Husqvarna Motorcycles, tu es toujours sur la route – et toujours équipé du plus haut niveau de sécurité et de qualité. L'extension de garantie Husqvarna te protège de manière fiable sur toutes les routes. Jusqu'à peu de temps avant l'expiration de la garantie du constructeur Husqvarna, tu peux souscrire la garantie complémentaire pour 12 ou 24 mois et rouler ensuite jusqu'à 10 ans de plus sans soucis, en toute sécurité et sans frais de réparation*, car tu peux prolonger la garantie de 12 mois chaque année peu avant son expiration (jusqu'à l'âge de 12 ans à compter de l'immatriculation initiale du véhicule ou jusqu'à un kilométrage total de 80 000 km).

La garantie couvre tous les composants* de ta moto, à l'exception des pièces d'usure typiques telles que les plaquettes de frein, les pneus ou les ampoules. Bien entendu, la garantie Husqvarna s'applique également si ta moto est endommagée plusieurs fois pendant la période de garantie. Ton concessionnaire Husqvarna agréé se fera un plaisir de te fournir de plus amples informations.

C'EST INDIVIDUEL CARTE CLIENT PERSONNELLE

Sur ta carte client, tu trouveras toutes les données importantes et les personnes de contact. Tu bénéficieras donc d'une aide rapide en cas de réclamation au titre de la garantie dans toute l'Europe.



*Conformément aux conditions de garantie (M196) au moment de la conclusion de la garantie.

C'EST GARANTI UN REMBOURSEMENT FIABLE

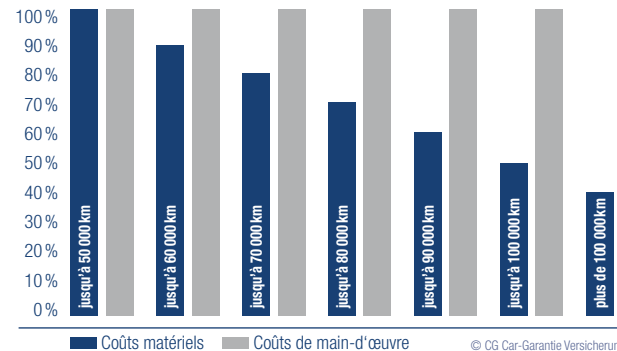
Pour les réparations, la garantie couvre la totalité des coûts de main-d'œuvre et de matériaux, même si ta moto est endommagée à plusieurs reprises.

Seulement à partir d'un kilométrage total de plus de 50 000 km, tu paies une part de la valeur - uniquement pour les coûts matériels - qui est échelonnée en fonction des kilomètres réellement parcourus.

C'EST FORT PROTECTION CERTIFIÉE

Le contrat de garantie que tu reçois lors de l'achat de ta moto, t'informe sur le droit à la garantie et à l'entretien régulier de ta moto en atelier.

LE COÛT DES PIÈCES EST REMBOURSÉ SELON LA VÉTUSTÉ DES PIÈCES ENDOMMAGÉES AU MOMENT DU SINISTRE



LES ÉLÉMENTS COUVERTS DE A À Z*

- ABS
- Alternateur
- Arbre à cames
- Boîte de vitesses
- Bras oscillant
- Calculateurs
- Carburateur
- Carter d'huile
- Combiné instruments
- Corps de papillon
- Cylindre de roue
- Démarrreur
- Étrier de frein
- Fourche avant
- Joint de culasse
- Joint à lèvres
- Maitre-cylindre de frein
- Moteur
- Pompe à eau
- Pompe à huile
- Radiateur
- Radiateur d'huile
- Renvoi d'angle
- Roulement de bras oscillant
- Roulement de direction
- Roulement de roue
- Sonde lambda
- Soupapes
- Thermostat
- Unité hydraulique

*Conformément aux conditions de garantie (M196) au moment de la conclusion de la garantie.